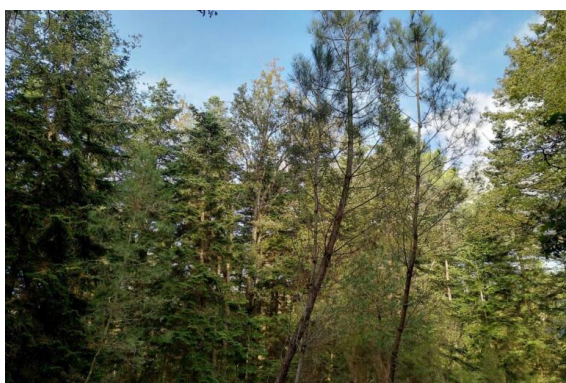


Communiqué de presse – Octobre 2024

En forêt de Châtelleraut : les coupes prévues démarrent maintenant

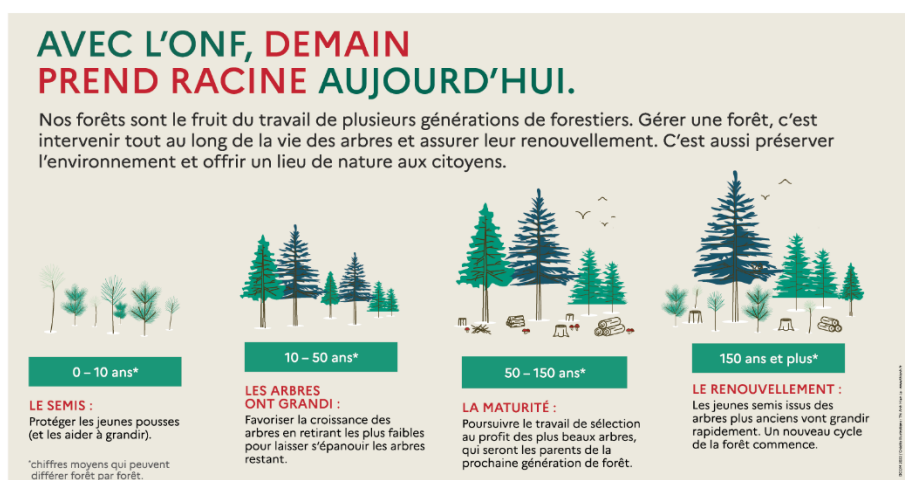


Dans les forêts publiques, les forestiers de l'ONF œuvrent au quotidien pour assurer la pérennité et la vitalité des forêts et répondre à trois objectifs indissociables : fournir du bois à la société, préserver l'environnement et accueillir le public. Cette alliance repose sur ce que l'on appelle la gestion durable des forêts.

Des travaux au profit des plus beaux arbres...

L'œuvre du forestier consiste à maintenir le couvert boisé à l'échelle de la forêt en favorisant une mosaïque d'arbres ou de peuplements d'âges différents. Tout au long de la vie du peuplement, la coupe permet d'éclaircir les arbres quand ils sont trop serrés, d'enlever les arbres qui pourraient être dangereux pour le public ou malades, de permettre le développement des plus beaux dans de bonnes conditions. Le forestier dose ainsi la lumière, l'eau et les nutriments fournis par le sol.

Le cycle de vie d'un peuplement de résineux



Communiqué de presse – Octobre 2024

Soyez prudents !

Cette année, les travaux démarrent plus tôt que prévu à cause des conditions météorologiques. Avec la pluie importante de ces dernières semaines, les exploitants forestiers recherchent des sols portants afin que les machines interviennent en minimisant leur impact sur la forêt. C'est le cas de la forêt de Châtellerault qui possède des sols sableux sur lesquels les engins font peu de dégâts, même en période très humide.

Particulièrement dans la partie ouest de la forêt, des perturbations sont à prévoir pour les usagers et des précautions sont à prendre pour se balader en toute sécurité ! L'ensemble de ces travaux vont s'étaler cet automne et cet hiver. La signalisation balise les zones dangereuses (chute d'arbres, circulation d'engins...) et marque l'interdiction d'entrer pour garantir la sécurité du public. Les bois coupés sont entreposés sur les bords des routes forestières. Ces empilements très lourds s'ils sont déséquilibrés, peuvent s'écrouler et écraser tout sur leur passage. Il est important de ne pas les escalader ! Les zones d'intervention des engins forestiers seront régulièrement mises à jour et affichées en forêt sur les panneaux d'information.

Zones d'intervention pendant l'hiver 2024-2025

